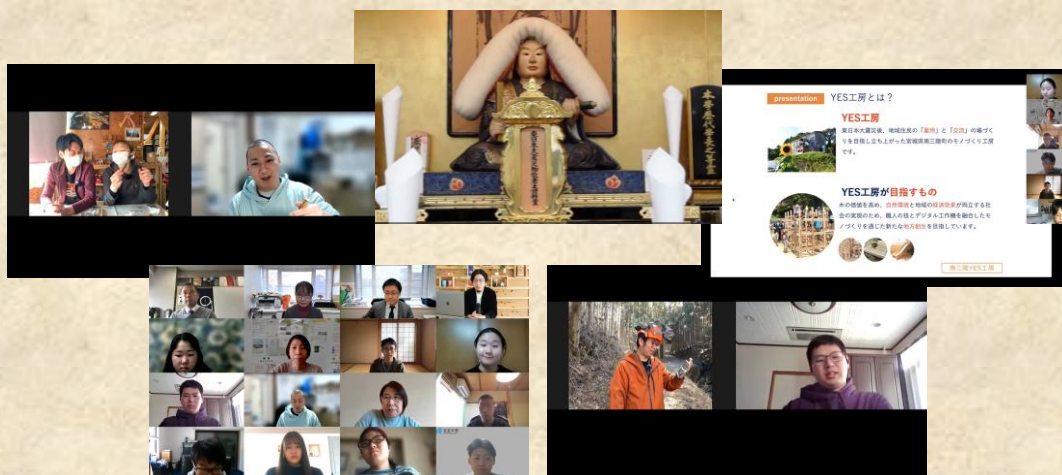


令和4年度 東日本大震災 オンライン被災地研修・慰霊法要

令和5年は、東日本大震災被災物故者の13回忌の年にあたります。
立正大学では、震災発生当初より種々の取り組みを行ってきました。
13回忌の節目を迎える本年度は、オンラインを活用した被災地研修と慰霊法要を実施します。
現地の復興状況視察や、南三陸産の材料を使用したスプーンづくり体験、SDGs学習など、
「オンラインなのに体験的」なプログラムを用意しました(南三陸お土産セット付き)。
被災地の現状を学び、現地の人々の思いを体感すると共に、慰霊の祈りを届けましょう。



【日時】 令和5年 **3月10日** (金)

10:30~16:00 (途中休憩あり)

【形式】 オンライン (Zoom使用)

【対象】 立正大学在学中の全学部生・大学院生

【定員】 60名 (先着順)

【参加費】 **無料**

参加申し込みは
こちらから↓



<https://forms.office.com/r/taUTUitbYi>

【申込み〆切】
令和5年2月10日(金)
12:00まで

◆当日のプログラムは裏面を参照◆

【協力】 一般社団法人南三陸研修センター
【お問い合わせ】 立正大学仏教学部 TEL: : 03-3492-8528

プログラム

10:30	開会の辞・趣旨説明・本学の被災地研修の振り返り（20分）
10:50	イントロダクション（南三陸概要・映像視聴）（15分）
11:05	南三陸オンライン視察（60分）
12:05	昼休憩（45分）
12:50	SDGs学習「良い山・悪い山」（45分）
13:35	南三陸杉スプーン・フォーク作りワークショップ（45分）
14:20	休憩（10分）
14:30	たみこの海パック オリジナルふりかけ作り（50分） ※ご自宅にご飯があれば、できたてのふりかけをかけてご試食いただけます。
15:20	本日の活動の振り返り（10分）
15:30	慰霊法要（映像視聴）（30分）
16:00	閉会の辞

※新型コロナウイルス感染拡大の影響で、内容が一部変更になることもあります。

【研修に必要なもの】

①「Zoom」アプリを使用できる端末

本研修では、常時Zoomへの接続が必要です。

※研修にかかる通信費は自己負担となります。

②体験キット一式

研修2日前にご自宅へお届け予定です。当日はこちらをお手元にご用意ください。

【協力】一般社団法人南三陸研修センター
【お問い合わせ】立正大学仏教学部 TEL: : 03-3492-8528