

ようこそ! 立正大学

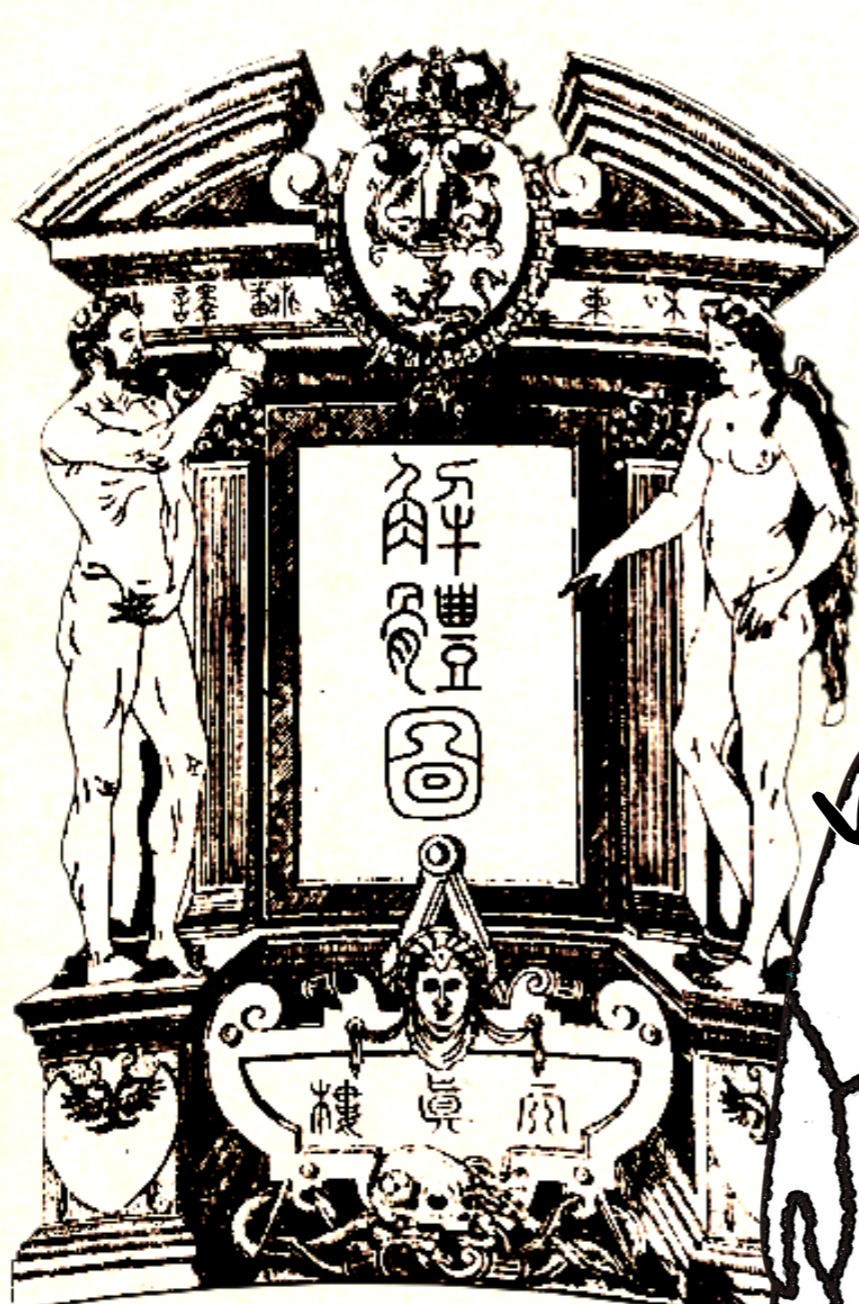
University of Shinagawa Library
Welcome to Rishso University
There are lots of new discoveries!

オープンキャンパスへ

第28回貴重書展

期間: 2026年8月15日(土) ▶ 8月28日(金)

場所: 11号館 1階 図書館展示コーナー



也又或震然揭旗鼓亦皆不知解體之法
徒屬孟浪豈不閔乎惜哉世雖有豪傑志
汚習惡乎耳目未能披雲霧而見青天也
故苟非改面目者則不能入其室也嗚呼
人有能有不能余之不才斷斷無可
獨於斯素專精以明之嗚呼古之
人而其所權輿要在
志從事于斯則庶
爛乎文辭故於斯
如有不解者追



ようこそ!
立正大学
オープンキャンパスへ

第28回貴重書展

期間: 2026年8月15日(土) ▶ 8月28日(金)

場所: 11号館 1階 図書館展示コーナー

立正大学図書館では、学修・研究用の図書や雑誌のほかに、貴重書や善本と呼ばれる、希少性の高い資料も所蔵しています。

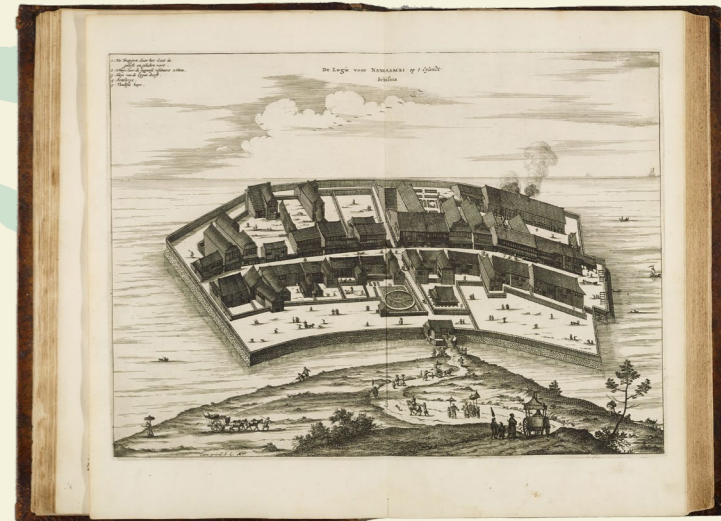
教科書でもおなじみの『解体新書』をはじめとする、図書館が所蔵する貴重資料を厳選してご紹介します。

原本ならでの迫力を体感いただけましたら幸いです。

【展示資料】



解体新書



Gedenkwaardige gesantschappen der Oost-Indische maetschappy in 't Vereenigde Nederland, aen de kaisaren van Japan



米國使節彼出理一行来朝図解



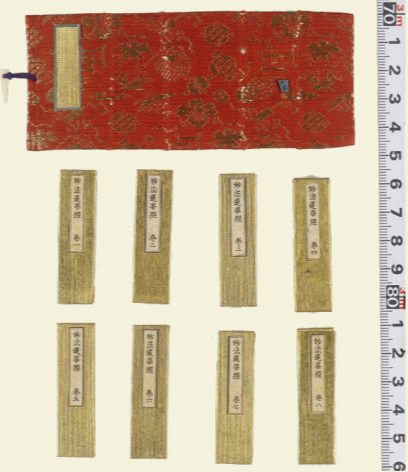
〔複製版〕長崎和蘭陀屋舗図



拳會角力圖會



〔袖珍銅版妙法蓮華經〕(卷子)



〔袖珍銅版妙法蓮華經〕(折本)



ちりめん本カレンダー
1896年~1961年



妙法蓮華經 [細字經]



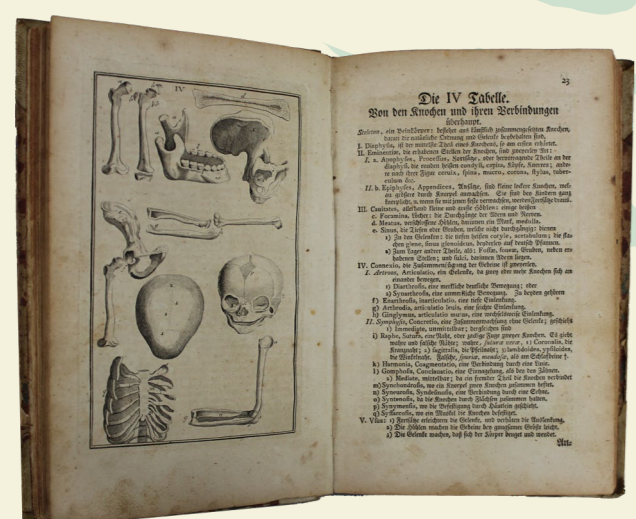
大和物語



ふんしゃう



弘安四年 蒙古退治之略記



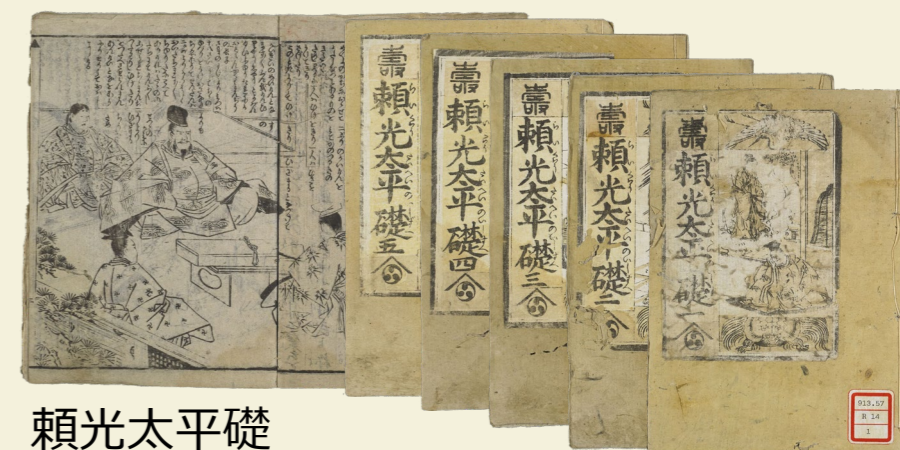
Anatomische Tabellen, nebst dazu gehörigen Anmerkungen und Kupfern, daraus des Ganzen Menschlichen Körpers Beschaffenheit und Nutzen deutlich zu ersehen, melche den anfangern der Anatomie zu bequemerer Anleitung



對譯名物圖編



十二支見立職人尽



頼光太平礎