

新入生
ハイダンス
2023

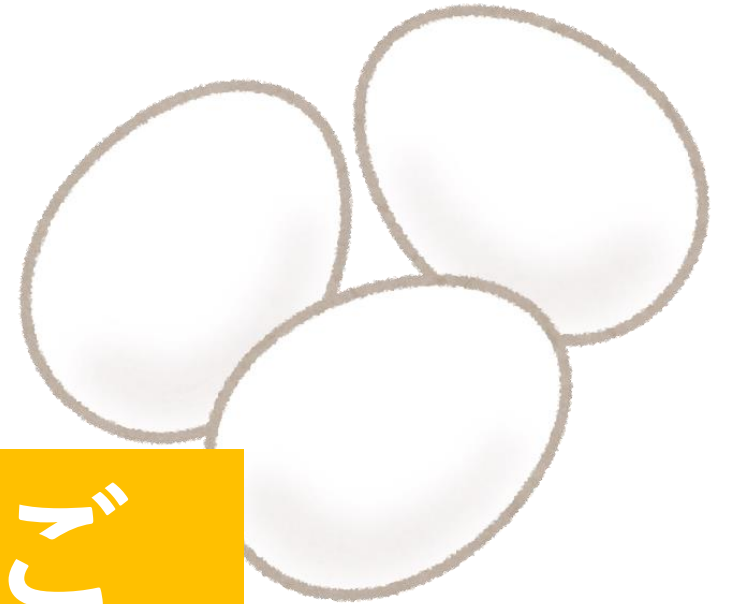
りぶたま募集編



POINT

いぶたまとは

Librarianのたまご



図書館を**利用する人のために**
利用者でもある学生が職員さんと一緒に
図書館業務を行っています

POINT

業務概要

テクニカルサービス + パブリックサービス

裏方作業

人と関わる

コツコツ 正確 精密

ハキハキ 柔軟 創造

言われた事を、正しく進める

言われた範囲で、考えて行動



りぶたまの業務

POINT /

テクニカルサービス

これから、
テクニカルサービスに
ついて説明します！



テクニカルサービス

～配列点検～



- 資料を正しい順番に配架し、本棚を整える作業です
- 利用者が目的の資料を迷わずに探し出すための大切な業務です
- 配列点検を通して、ラベルの請求記号や分類が分かるようになります

テクニカルサービス

～装備～



- 購入した本を図書館に配架するための処置を施す作業です
- 職員さんに教わりながら覚え、最終的には1人でこなします

テクニカルサービス

～補修～



- 傷ついてしまった本をできる限り修復する作業です
- 補修の研修を終えてから、行う業務となっています
【キレイにしよう📖】

テクニカルサービス

～蔵書点検～



- 図書のバーコードをスキャンして、図書が正しい場所にあるかを確認します
- 行方不明の図書を探すのは数ある業務の中でも、一番大変だと言われています
- 春休み中に、全学年総出で行います

テクニカルサービス

～ブックレビュー～

クイックサーチ 検索語を入力してください ▶クイック

 	▶ 291.038/Su38 5950000089588	▶ 熊谷 図書館開架 保B1和書1
[資料区分]和図書 [補足など]図書取寄可		
 	▶ 291.038/Su38 1950000203572	▶ 品川 古書 資料館 [禁帯] 参考
[資料区分]和図書 [補足など]図書取寄不可		
 	▶ 291.038/Su38 1950000201986	▶ 品川 史学 研究室
[資料区分]和図書 [補足など]図書取寄不可		

ここ!

簡易 詳細

利用者レビュー [▶レビューを書く](#) [▶利用者レビューとは?](#)

■ 版/巻号 : 2011.7 ■ 登録日 : 2019/09/30 ■ 評価 : ★★★★★

絵図の見方や扱い方をはじめとした基本的なことから、ArcGISなどのGISを用いた幾何補正などの分析手法まで網羅されていた。絵図を用いた地域分析の教科書的な存在として利用することができた。昔の地域環境を復元したい人などにおすすめの1冊です。

●立正大学が所蔵している図書やDVDのレビューを作成する業務です

●POP作成はセンスよりも、どのように伝えるのかが重要になります！

【大事なのは気持ち♡】

テクニカルサービス

～動画作成～



- 新入生ガイダンスや、りぶたまのPR用に動画撮影、編集を行います
- これらの動画は、YouTube等で公開されているので、ぜひご覧ください！

<https://www.youtube.com/@tamalib6653/>

テクニカルサービス

～ポスター作成～

2つの動画で
まるわかり！

図書館 ガイドンス



4月7日公開

はじめての図書館編

PC編

りぶたま公式
Youtubeチャンネル
「Tama Lib」

図書館の利用方法が分からない新入生の皆さん！
図書館学生アルバイト「りぶたま」が、
図書館利用方法やPCの使い方を
それぞれ約3分の動画でご紹介！
右下のQRコードから気軽に視聴してみてください！



立正大学図書館 品川学術情報課

掲載期間：2023年4月9日～5月12日

りぶたま募集中

図書館で 働こう！



りぶたまとは？

りぶたまとは「Librarian」(図書館員)の「たまご」の意味で、
1～4年生まで各学部の学生が働いています！
利用者の方が図書館で快適に過ごせるよう、
学生目線で企画や展示、広報など様々な業務をしています。

ガイドンスページ公開中

図書館ホームページの
新入生ガイドンスページにて
りぶたまの業務をご紹介します！
是非ご覧ください。

採用説明会については続報をお待ちください。
Twitterからも情報発信します！フォローお待ちしております！
→@Libtama_Ris

立正大学図書館 品川学術情報課

掲載期間：2023年4月9日～5月12日

- レイアウトやデザインを最初から考え、新入生ガイドンスやりぶたまのPR用に作成をします

- 目を引くようなポスター作りを心がけています

【現在公開中の
ポスターです👏】

テクニカルサービス

～ホームページ作成～



- 図書館HPのレイアウト業務もあります
- 最近、新入生ガイダンスのページを公開したので、図書館HPをご覧ください！
【私たちが一生懸命作成しました🌟】

テクニカルサービス

～SNS運用～

← りぶたま@立正大学品川図書館
116件のツイート



りぶたま@立正大学品川図書館

@Libtama_Ris

立正大学品川図書館の学生アルバイトりぶたまです 🐻 1~4年生まで在籍中 👤 学生のより良い学修環境づくりをサポートします 📖 図書館の魅力やイベントなどを発信していきます 📱👉

※リプライ・フォロー返し等は原則行っておりません。

📍 東京都品川区大崎4-2-16 🌐 ris.ac.jp/library/

📅 2018年11月からTwitterを利用しています

3 フォロー中 84 フォロワー

- TwitterをはじめとしたSNS運用など、広報の業務にも力を入れています
- 図書館の最新情報や魅力を学生目線でお知らせしています！

<https://twitter.com/LibtamaRis>

テクニカルサービス

～その他～



他にも・・・

● 図書移動

図書等を別の書架に移動

● 納本作業

書架に図書を配架

● 資料保存業務

虫やカビから資料を守る

● 図書館誌「本遊」の一部作成

POINT /

パブリックサービス

次に、
パブリックサービスに
ついて説明します！



パブリックサービス

～新入生ガイダンス～



- 新入生ガイダンスでは、図書館利用についてスライドや原稿を準備し発表します
- 例年、新2年生が担当する業務です！

パズリックサービス

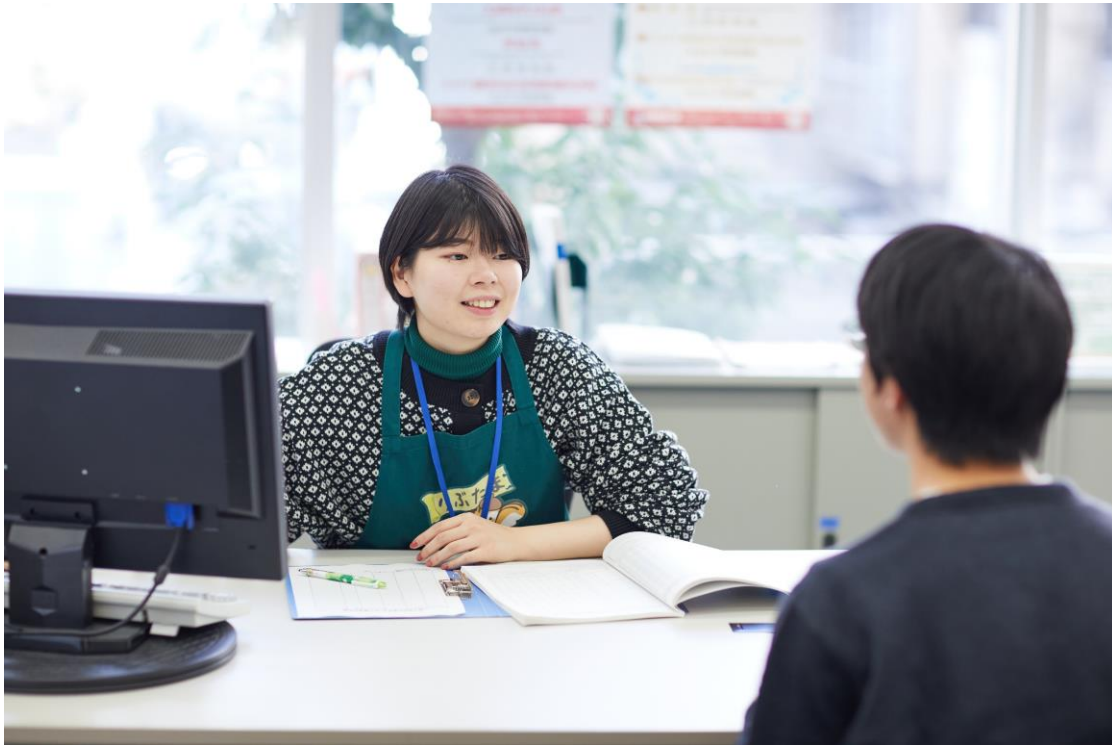
～オープンキャンパス～



- オープンキャンパスは2つの形式があります
- ツアー形式では、図書館に来た方を直接案内します！
- 展示形式では、パネルや装飾で図書館を紹介します

パズリックサービス

～レファレンスデスク補助～



- 1, 2, 3年生と学んできた知識を生かして、利用者をサポートする業務です
- 資料検索や、データベース利用の案内などをします
【メモをしっかりとろう📝】

パズルブックサービス

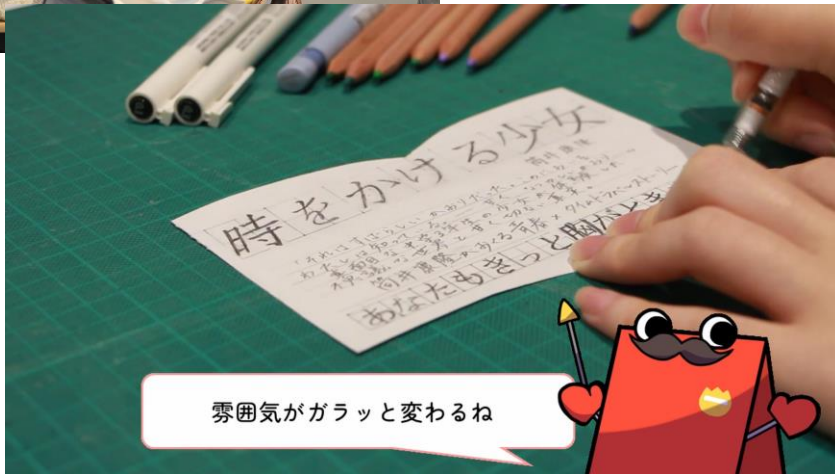
～ポップ作成（RiLLPort展示）～



- テーマに合わせたポップや装飾を作成して、展示をする業務です
- 現在、図書館1階りるぽーとで、新着本特集をテーマに展示を行っています

パズルブックサービス

～その他～



他にも・・・

- **高大連携インターンシップ**
高校生のインターンシップの補助
- **授業補助**
PCの使い方や作業支援
- **品川区立図書館さんとの共同プロジェクト**

POINT /

その他の活動

最後に、
清泉女子大学交流会
職場体験
について紹介します！



その他の活動

～清泉女子大学交流会～



- りぶたまでは、清泉女子大学さんとの交流を行っています
- 昨年度は本を紹介するビブリオバトルや、業務内容について意見交換をしました

その他の活動

～職場体験～



- また、りぶたまは職場体験の補助を行っています
- 館内の案内を行い、業務体験をサポートします
- 昨年度は、中学生2名にブックカバーの入れ替え作業や展示を行っていただきました

POINT /

いぶたまの現状

心理・仏教・経営
経済・哲学・史学
など学科は様々！

4年生：2人（女子2人）

3年生：4人（女子4人）

2年生：5人（女子2人、男子3人）

THANKS/

最後に

りぶたまの業務についての詳細は、りぶたま採用説明会にてご説明します。

ご応募お待ちしております！

