

## 2022 年度 立正大学心理学部 総合型選抜（ゼミナール型）出願後課題

以下の課題 1 から課題 3 について、課題図書『統計でウソをつく法』を参考にして解答してください。解答は「2022 年度立正大学心理学部総合型選抜（ゼミナール型）出願後課題解答用紙」に、黒の鉛筆またはシャープペンシルで記入してください。

**注：課題 1～3 はすべて架空の事例です。**

### 課題 1

図 1 は A さんが所属する学年の期末テスト（100 点満点）の点数ごとの人数を示したものです。A さんは「平均値（算術平均）とほぼ同じ成績だったから、学年の真ん中の順位である」と言っています。課題図書の第 2 章を参考にして、A さんの主張に対するあなたの意見を 300 字以内で書いてください。なお、意見を書く際には、平均値（算術平均）、中央値（中位数）、最頻値（並み数）という用語を必ず使用し、それらの大小関係についても明記してください。平均値、中央値、最頻値を算出する必要はありません。

解答用紙を 1 枚使用し、解答用紙の課題番号欄に 1 と記入すること。

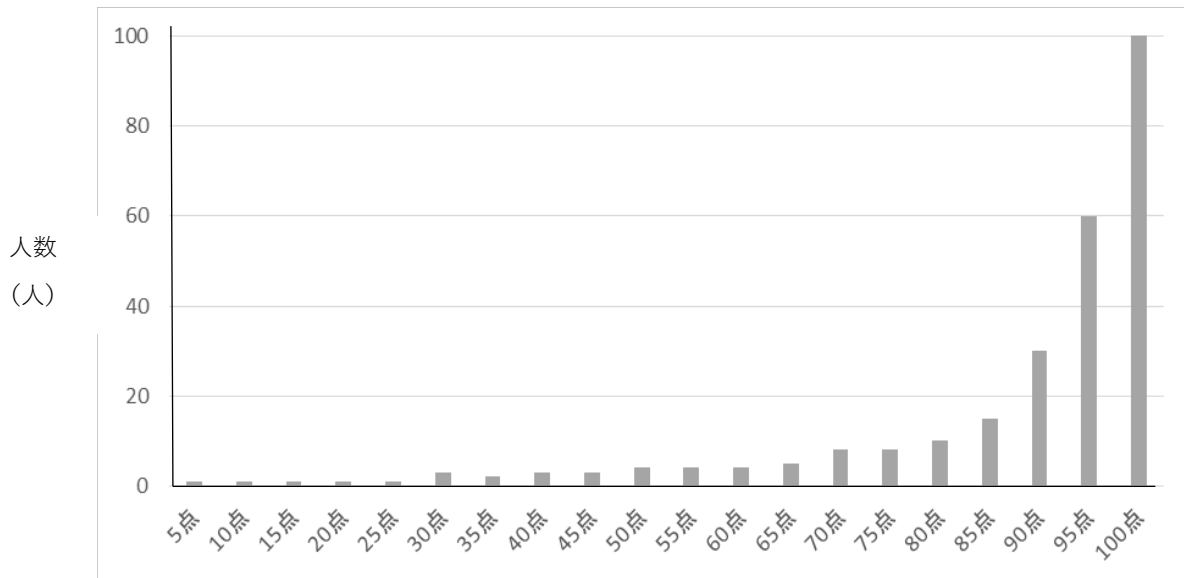


図 1 期末テストの成績の分布

## 課題2

表1は年収と新聞購読率に関する調査結果を表したものです。新聞購読率は、「新聞を定期購読していますか」という質問に対して「はい」と回答した者の割合を表しています。この調査は、適切にサンプリングを行い、適切な調査方法で実施されたもので、表の数値は信頼できるものとします。

表1の結果から「新聞を読むほど年収が上がるため、新聞を読んだ方がいい」とBさんは主張しています。新聞購読と年収の関係についてのBさんの主張に対する反対意見を、具体的な例をあげて600字以内で述べてください。

解答用紙は1枚使用し、解答用紙の課題番号欄に2と記入すること。

表1 年収別にみた新聞購読率

年収	300万円未満	301～500万円	501～700万円	701～900万円	901～1100万円	1101万円以上
新聞購読率	55%	60%	69%	83%	85%	93%

### 課題 3

次の四角内の文章と図2は広告の一例です。広告の中の調査方法，調査結果の示し方，その解釈として，どの部分が不適切で，どのように改善すべきかについて列挙してください。解答する際には，なぜ不適切なのか理由をあげるとともに，それをどう改善すべきかも記載してください。不適切な箇所を列挙するだけでは解答とはみなしません。解答は解答用紙1枚以内（800字以内）に収めること。

解答用紙は1枚使用し，解答用紙の課題番号欄に3と記入すること。

## 若者が最も買いたいブランドランキング 3年連続 第1位獲得！！

今年も渋谷で1000人を対象に街頭調査を実施した結果，最も買いたいアパレルブランド第1位に弊社が選ばれたことがわかった（調査会社調べ）。

※2019年，2020年も同様の調査会社のランキングで第1位を獲得！！

支持率ダントツの  
20%獲得！！

渋谷の通行人1000人に「あなたが持っている洋服のブランドで最も多いものは何ですか」という質問をして，ブランド名を1つあげてもらった。その回答結果を集計したものが図2である。

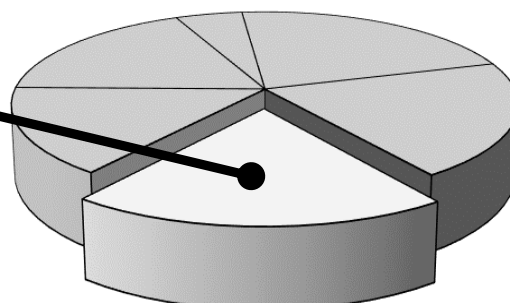


図2 若者が買いたいアパレルブランドランキング2021の結果