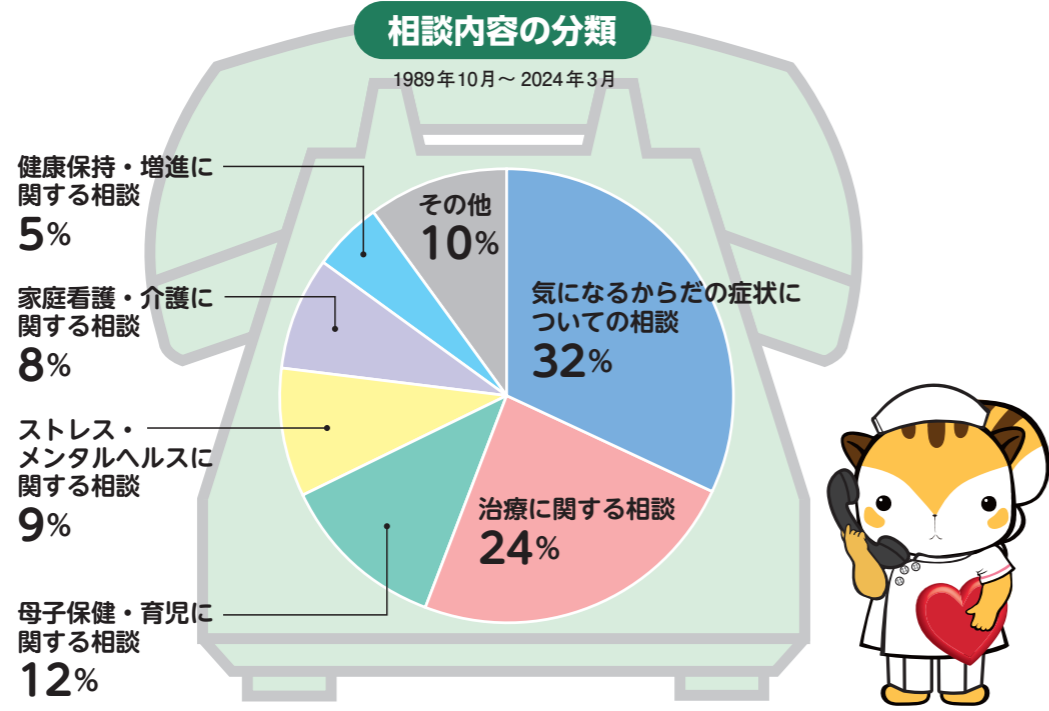


医師や専門スタッフが皆様の相談にお答えしております。



モラリス健康・メンタルヘルス相談24

通話料 無料 **0120-215-456**

Webによるメンタルヘルスのご相談
URL : <https://consult.t-pec.co.jp/service/9e5a1c>



※ご利用に関する詳細は中面をご覧ください。

立正大学学園は、全キャンパス・校舎に保健室や学生カウンセリングルームを設置しております。悩んでいること・困っていることがあれば、遠慮なく相談してください。

- 立正中学校・高等学校
保健室／教室棟A1階
- 立正大学 品川キャンパス
保健室／1号館B1階
学生カウンセリングルーム／8号館1階
- 立正大学 熊谷キャンパス
保健室／1号館1階
学生カウンセリングルーム／1号館1階

個人情報の取扱いについて

ティーベック株式会社は、ご利用者よりいただく個人情報を電話受付対応、必要に応じた面談の実施、医療機関の予約手配等に伴うサービスを業務委託を受けた範囲内において適切に実施するため、利用いたします。また、ご利用者の同意を得ている場合、法令に基づく場合を除き、取得した個人情報を委託先以外の第三者に提供いたしません。詳しくは、ホームページ（個人情報の取扱い | ティーベック株式会社 (<https://www.t-pec.co.jp/privacy/>)）からご確認ください。なお、ティーベック株式会社は、サービス提供において収集された個人データを、サービス品質改善および広報マーケティング目的のためにご利用者の識別を可能にしない方法（ホワイトペーパーや営業資料における統計データなど）にて加工を行った上で、統計情報として作成、利用、公表を行うこととします。



フォームナンバー入ります

立正中学校・高等学校、立正大学及び大学院の在学生とその保護者の方々にご利用いただけます。

立正大学学園 在学生ほっとライン モラリス健康・メンタルヘルス相談24

24時間電話健康相談サービス・メンタルヘルス カウンセリングサービス

ご利用案内

利用イメージは
こちら(動画)



※中面の【ご利用に際して】をご確認ください。

学校法人立正大学学園

本サービスは立正大学学園がティーベック株式会社に委託し、サービスを提供するものです

健康に関して
質問したいとき

24時間電話健康相談サービス

通話料
無料 **0120-215-456**

ご自身やご家族の健康・医療についてのご相談に、医師や保健師・看護師等の有資格者が、24時間365日対応します。



- 健康相談
- 医療機関情報の提供
- 医療相談
- 育児相談
- 介護相談
- メンタルヘルスの相談

相談事例

- ▶ 熱が下がらない。家庭でできる対応を教えてください。
- ▶ 旅行中に急な発熱、近くの医療機関を知りたい。
- ▶ 自分の体臭が気になる。何に気をつけたらいい？
- ▶ 不意のケガの応急手当て、どうすればいいの？
- ▶ ニキビがなかなか良くならない。日常での注意点を教えてください。



- ▶ 花粉症が心配な時期。自分でできる予防対策を教えてください。
- ▶ スポーツの最中に頭を打った、今すぐ病院へ行くべき？
- ▶ 生理不順で悩んでいる。このままでも大丈夫？
- ▶ ここ最近ずっと大きな音で音楽を聴いていたら、耳が聴こえにくくなってきた。時間が経つと自然に治るもの？

不安な気持ちを
相談したいとき

メンタルヘルス カウンセリングサービス

通話料
無料 **0120-215-456**



URL : <https://consult.t-pec.co.jp/service/9e5a1c>

学校、家庭のストレスなどに関して臨床心理士などのこころの専門家がカウンセリングをご提供いたします。

相談方法

スポットカウンセリング (予約不要)

ご利用方法：電話・Web

継続カウンセリング (予約制)

ご利用方法：対面・オンライン面談・電話

※ 1回あたり50分が目安・おひとり年間5回まで



- 学校の悩み
- 家庭の悩み
- ご自身についての悩み

相談事例

- ▶ 新しい生活にワクワクするが、不安もある。
- ▶ 学校の人間関係でストレスがたまる、どうしたらいいか？
- ▶ 就職活動がうまくいかず、自分に自信が持てなくなってしまった。
- ▶ 学校に行く気が起きず、外に出られない。



- ▶ 将来の進路について悩んでいる。
- ▶ 就職活動と、勉強が両立できるか不安がある。
- ▶ 部活でキャプテンをまかされた。上手くまとめられるか心配。
- ▶ 一人暮らしをしたいが、親に反対されている。自分の気持ちを上手く伝えるにはどうすればいいか？

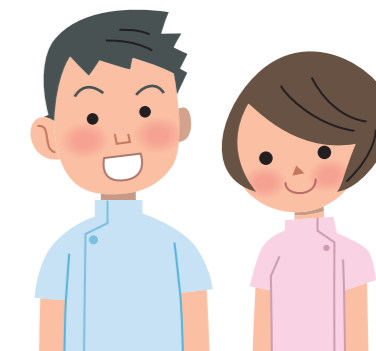
受付時間		0時	9時	12時	15時	18時	21時	23時	
健康相談サービス	電話	24時間・年中無休							
メンタルヘルス カウンセリング サービス	スポット カウンセリング (予約不要)	電話	9:00~22:00・年中無休					※電話によるカウンセリングは1回あたり約20分が目安となります。	
		Web	24時間・年中無休						
	継続 カウンセリング (対面・オンライン 面談・電話) 予約	月~金	9:00~21:00						
		土	9:00~16:00						
	Web (注2)	24時間・年中無休							

(注1) 日曜・祝日・12/31~1/3を除く

(注2) 受付後、日程調整のお電話をさせていただきます。

※継続カウンセリングは、初回利用時に利用方法をいずれか1つ選択していただけます。利用途中での変更は原則不可

お気軽にご相談ください。



立正中学校・高等学校、立正大学及び大学院の在学生とその保護者の方々がサービスをご利用いただけます。



【ご利用に際して】

ご利用の際の諸条件や、地域・内容により、ご要望に添えない場合があります。詳細は弊社ホームページよりご確認をお願いします。

<https://www.t-pec.co.jp/notice/>