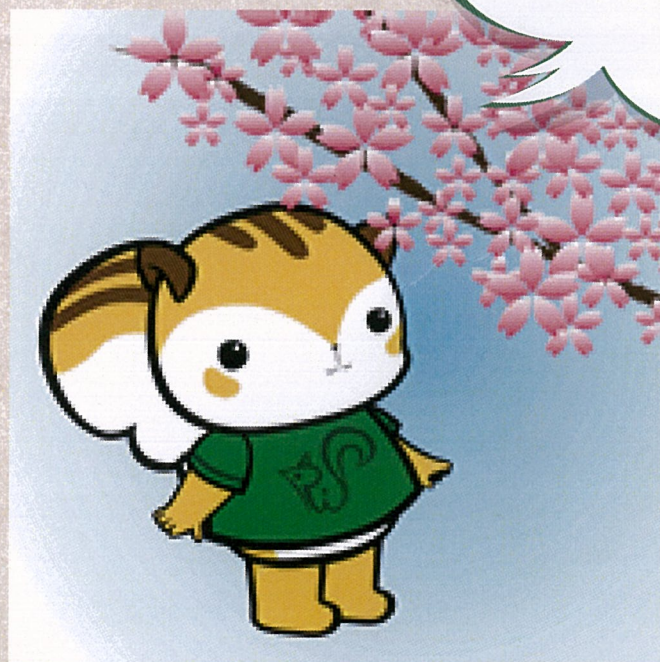


モラリスと学ぼう
立正大学の歴史

立正大学の歴史を
一緒に学んでね！



立正大学史料編纂室

モラリすと学ぼう 立正大学の歴史



「立正大学発祥の地」の石碑

日蓮宗の教育・研究機関として、下総国飯高郷（現千葉県匝瑳市飯高）に飯高檀林を創設

飯高檀林には、「立正大学発祥の地」の碑や国重要文化財の講堂があるよ!



国重要文化財の講堂

日蓮宗大学林、文部省より専門学校令による認可を受け、谷山ヶ丘（現品川キャンパス）に設立

飯高檀林→日蓮宗小教院→日蓮宗宗教院→日蓮宗大教院→日蓮宗大檀林→日蓮宗大学林→日蓮宗大学を経て、立正大学が誕生したよ!

日蓮宗大学林、日蓮宗大学に名称変更



大学令による認可を受け（旧制大学）、文学部に5学科（宗教、哲、社会、史、文）を設置



1924年竣工の大崎1号館

新制立正大学の認可。仏教学部、文学部を設置



1967年ごろの品川キャンパス

経済学部設置

経営学部設置



2004年に完成した品川キャンパス総合学術情報センター

法学部設置

社会福祉学部設置

地球環境科学部設置

心理学部設置



立正大学は、430余年という長い歴史を誇る。8学部15学科の総合大学! 2022(平成34)年には開校150周年を迎えるよ!

1580
(天正8)

1872
(明治5)

1875
(明治8)

1904
(明治37)

1907
(明治40)

1916
(大正5)

1924
(大正13)

1945
(昭和20)

1949
(昭和24)

1950
(昭和25)

1952
(昭和27)

1967
(昭和42)

1981
(昭和56)

1992
(平成4)

1996
(平成8)

1998
(平成10)

2002
(平成14)

2012
(平成24)

2022
(平成34)



承教寺（港区高輪）

小教院の設立が、立正大学開校の起点だよ!



明治政府の宗教政策に対応すべく、東京芝二本榎（現東京都港区高輪）の承教寺に日蓮宗小教院（のちに日蓮宗宗教院）を設立

二本榎承教寺の日蓮宗宗教院を日蓮宗大教院に改称。飯高檀林を廃止



講堂を設計したのは、東京駅や日本銀行の設計で有名な辰野金吾氏なんだ!



教室より出火、教室棟・講堂・図書館・寄宿舎など約850坪を焼失

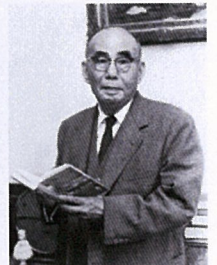


校名の「立正」は、鎌倉時代に活躍した日蓮聖人が39歳で執筆した『立正安国論』に由来しているよ!

戦災のため、講堂など学園施設の大半を焼失

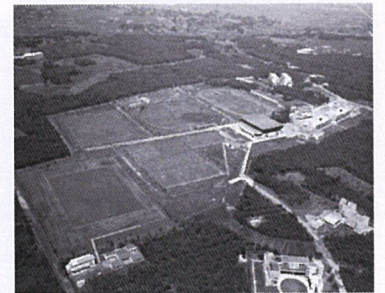


石橋湛山学長は、内閣総理大臣も務めたんだよ!



第16代学長に、石橋湛山（第55代内閣総理大臣）が就任

熊谷キャンパス開校



開校120周年

熊谷キャンパスは35万㎡でとっても広いよ!



開校140周年

開校150周年



緑に囲まれた熊谷キャンパス



2022（平成34）年，立正大学は開校150周年を迎えます。
立正大学史料編纂室では，立正大学に関する
さまざまな文献や史料等を収集しています。

立正大学史料編纂室

〒141-8602 東京都品川区大崎4-2-16
TEL：03-3492-2690 FAX：03-5487-3339