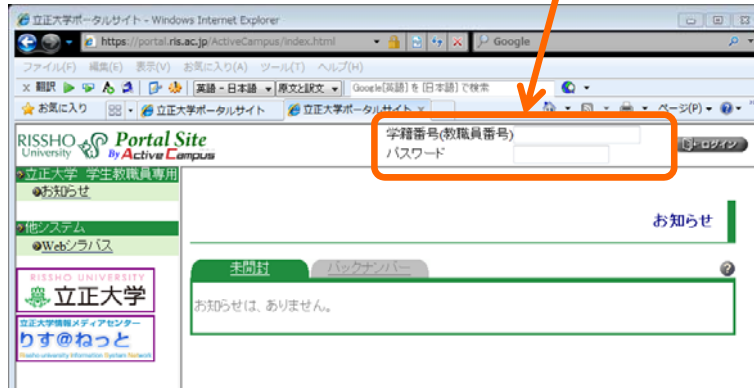


# ストレージのバックアップ方法 (ファイルのダウンロード)

## ポータルサイトにログイン

1

立正大学ポータルサイト <https://portal.ris.ac.jp/> にアクセスし、学籍番号、パスワードを入力してログイン



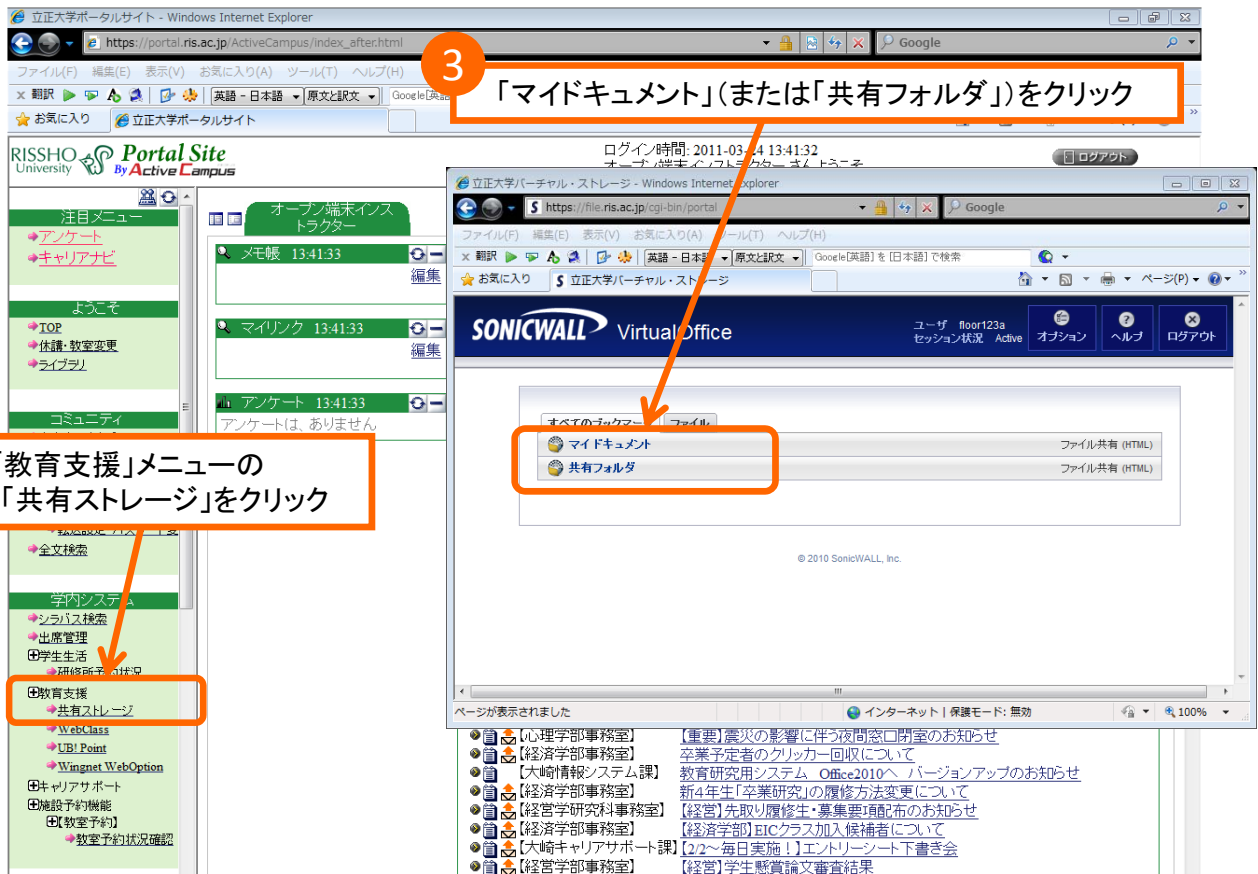
## ストレージへアクセス

3

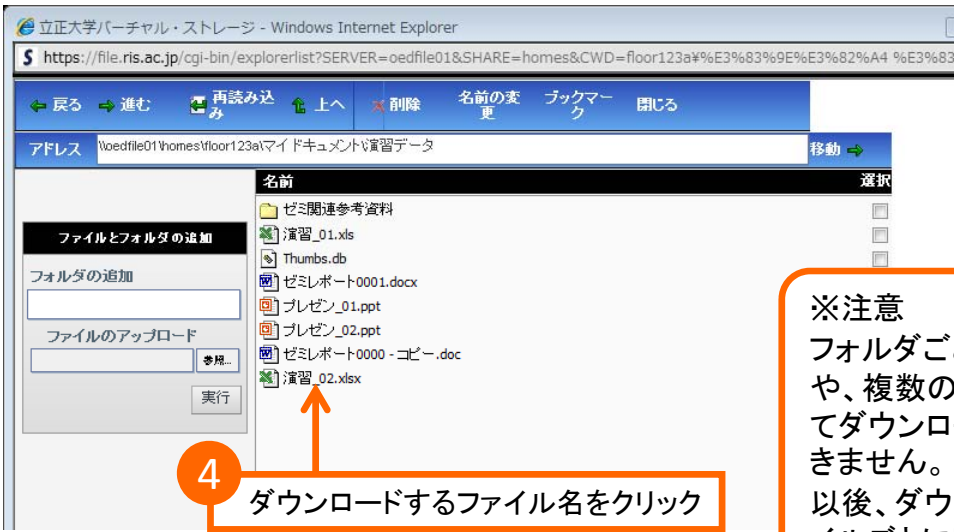
「マイドキュメント」(または「共有フォルダ」)をクリック

2

「教育支援」メニューの「共有ストレージ」をクリック

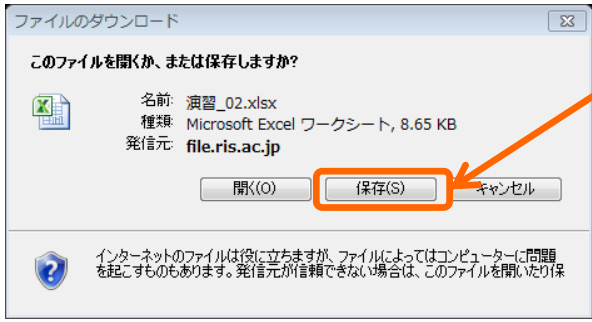


# ファイルのダウンロード



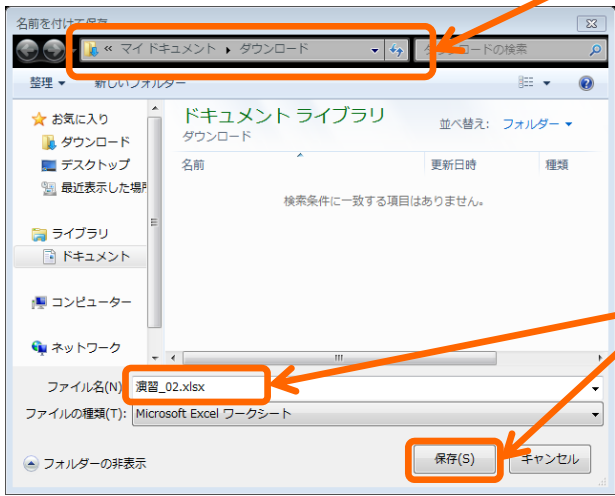
4 ダウンロードするファイル名をクリック

※注意  
 フォルダごとのダウンロードや、複数のファイルをまとめてダウンロードすることはできません。  
 以後、ダウンロードするファイルごとに同様の操作を繰り返してください。



5 [保存]ボタンをクリック

6 ダウンロードファイルを保存する場所を選択します。  
 特に場所を変更しない場合は「マイドキュメント」の中の「ダウンロード」フォルダに保存されます。



7 ファイル名を確認し、[保存]ボタンをクリックします。