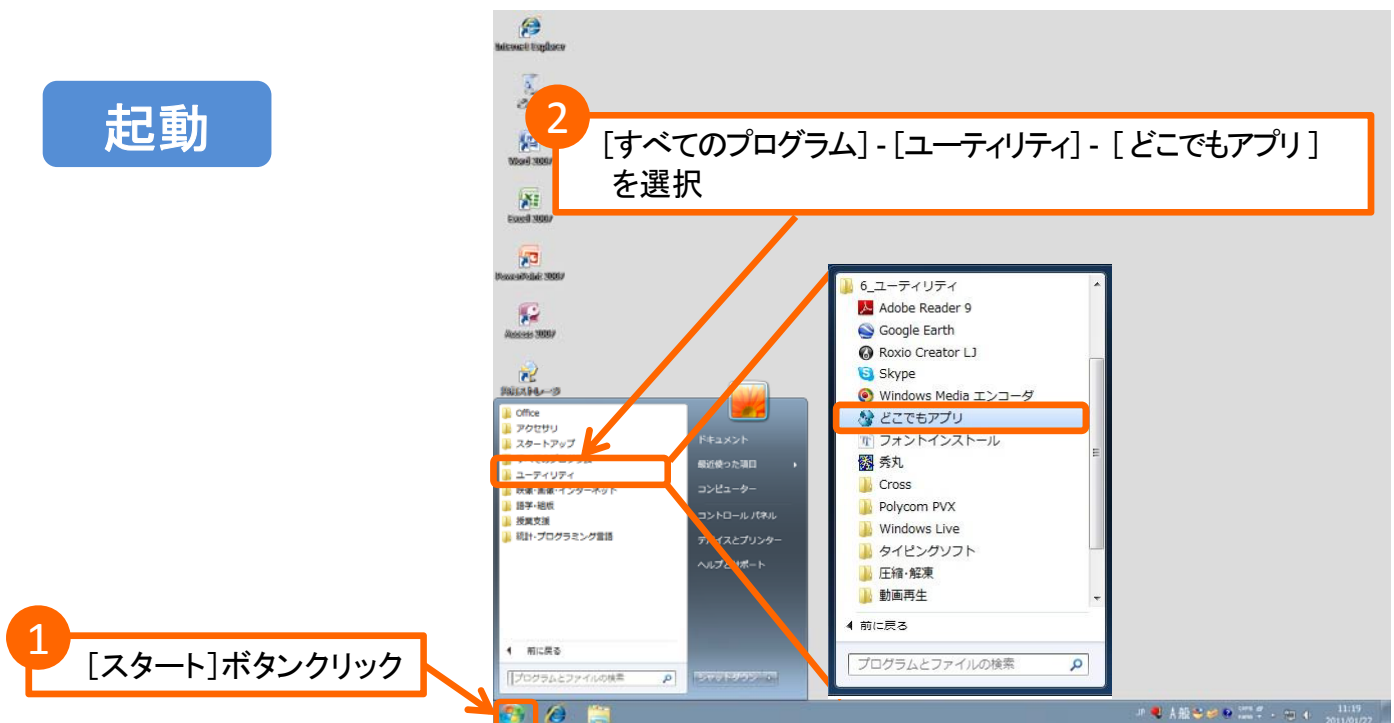


どこでもアプリの使い方

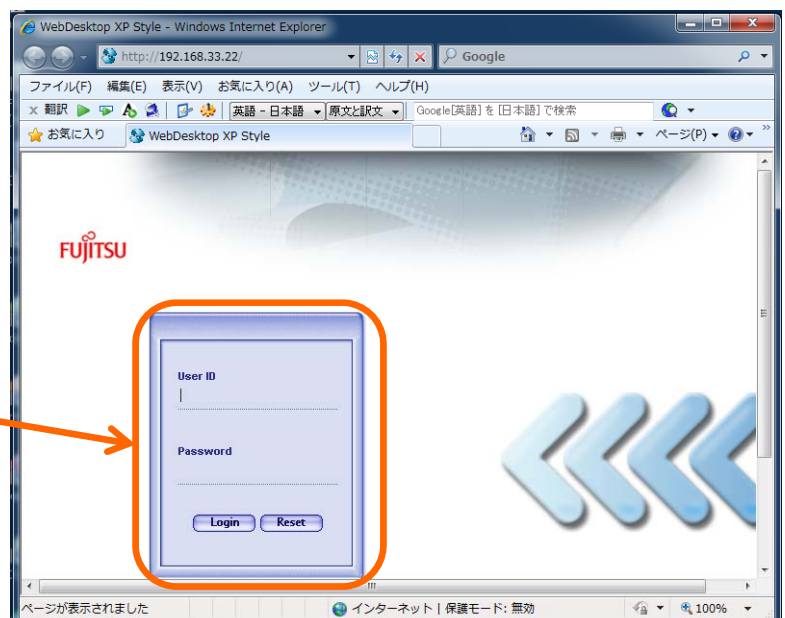
一部の端末のみで利用可能であった以下のソフトがオープン端末室および端末教室のすべてのパソコンから利用可能になりました。

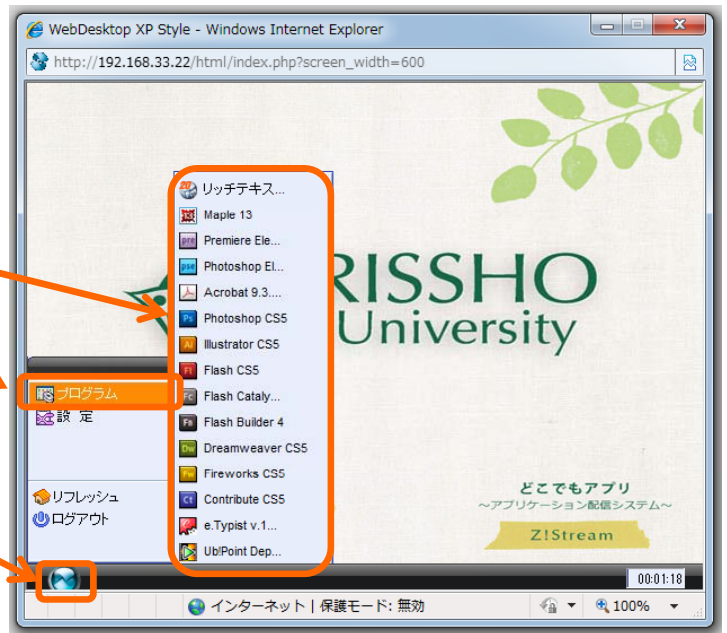
- Adobe系
 - Premiere Elements 4.0
 - PhotoshopElements 4.0
 - Acrobat 9.3・Photoshop CS5
 - Illustrator CS5
 - FlashCS5・Dreamweaver CS5
 - Fireworks CS5
 - Contribute CS5
- リッチテキストコンバータ20
- Maple 13
- e.Typist

起動



- 3 [User ID]および[Password]を入力
- 4 [Login]をクリック



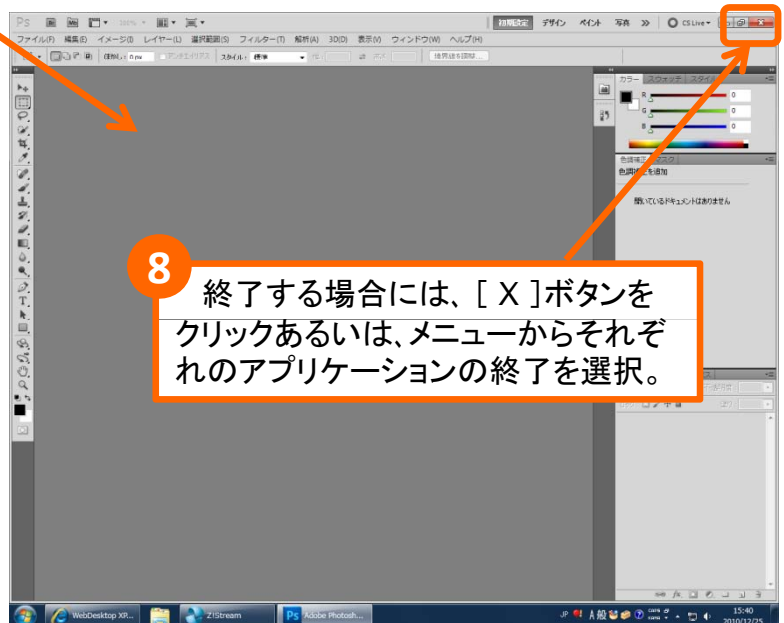


6 [プログラム] を選択し、起動したいプログラムを選択

5 [スタート] ボタンクリック

7 選択したアプリケーションが起動

終了



8 終了する場合には、[X]ボタンをクリックあるいは、メニューからそれぞれのアプリケーションの終了を選択。

9 [ログアウト] をクリックし、どこでもアプリを終了する。

