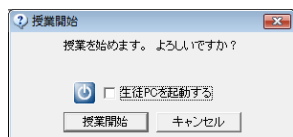


Wingnet の起動と終了

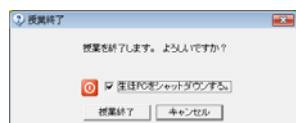


左下の Windows マークより
「すべてのプログラム－授業支援－Wingnet から
[Wingnet] アイコンをダブルクリックします。



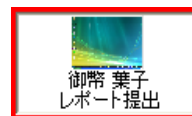
[授業開始] をクリックします。
[学生 PC を起動する] にチェックを入れると
学生機を一斉に起動します。

！注意 Wingent を終了するときは必ず「授業終了」機能を行ってください。



[ファイル] メニューの [授業終了] を選択します。
「学生 PC をシャットダウンする」にチェックを
入れると、学生機を一斉にシャットダウンします。
操作画面の [X] をクリックし、終了してください。

学生アイコンの状態表示



操作画面上の学生のアイコンに学生用コンピュータの
縮小画面を表示します。



氏名の表示や状態の表示を行うことができます。
・電源 OFF ・未ログオン ・コンピュータのロック
・使用アプリケーションなどの状態表示



学生アイコンで右クリック
すると簡単に個別操作を行う
ことができます。

操作対象範囲の選択

Wingnet の機能を使用する際は対象となる学生を選択する必要があります。
起動時には全員を選択しています。



選択していない 選択している



学生アイコンをクリックすると選択／非選択
を切り替えることができます。

グループ番号をクリックすると
グループごとに選択／非選択を切り替える
ことができます。



ボタンをクリックすると、
マウスの色が白色から黒色に変化し、
マウスのドラッグ操作で学生を
選択することができます。

画面転送



先生

先生の画面全体を送る（強制転送）

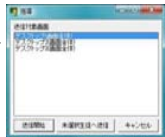
[先生] をクリックします。
先生の画面を中間モニターに表示します。



指導

指定したウィンドウを学生モニターへ送る（参照）

[指導] をクリックします。
送信対象画面一覧が表示されるので、送信するウィンドウを選択し、[送信開始] をクリックします。
プライマリ・セカンダリ画面も送信できます。



発表

学生の画面を中間モニターへ送る

[発表] をクリックし発表する学生のアイコンをクリックします。



ライブ

外部 AV 機器の映像を送る

ビデオ機器（再生する）や書画装置の接続を確認し、
[ライブ] をクリックします。



停止

送信を止める

[停止] をクリックします。

モニタリング



モニタ

個別に学生画面を見る

[モニタ] をクリックし、モニタしたい学生のアイコンをクリックします。



スキャン

学生の画面を巡視する

[スキャン] をクリックします。



マルチ

一度に複数の学生画面を表示し、巡視する

[マルチ] をクリックします。



リモート

学生のパソコン操作に介入する

[リモート] をクリックします。
学生のパソコンのマウス・キーボードの操作ができます。

制限・禁止



注目

学生画面をブラックアウトする

[注目] をクリックします。
[停止] をクリックすると解除します。



ロック

学生のキーボード・マウスをロックする

[ロック] をクリックします。
[停止] をクリックすると解除します。

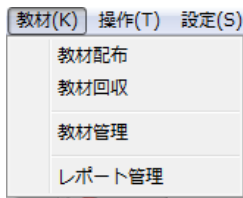


IEロック

ブラウザの起動を禁止する

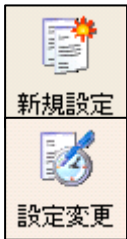
[IEロック] をクリックします。
クリックで ON / OFF が切替わります。

レポートの管理（先生機から操作）



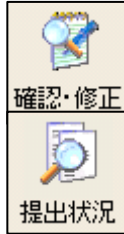
■ レポート管理

[教材]メニューの[レポート管理]をクリックします。
[レポート管理]ウィンドウのレポート一覧から管理するレポートを選択します。



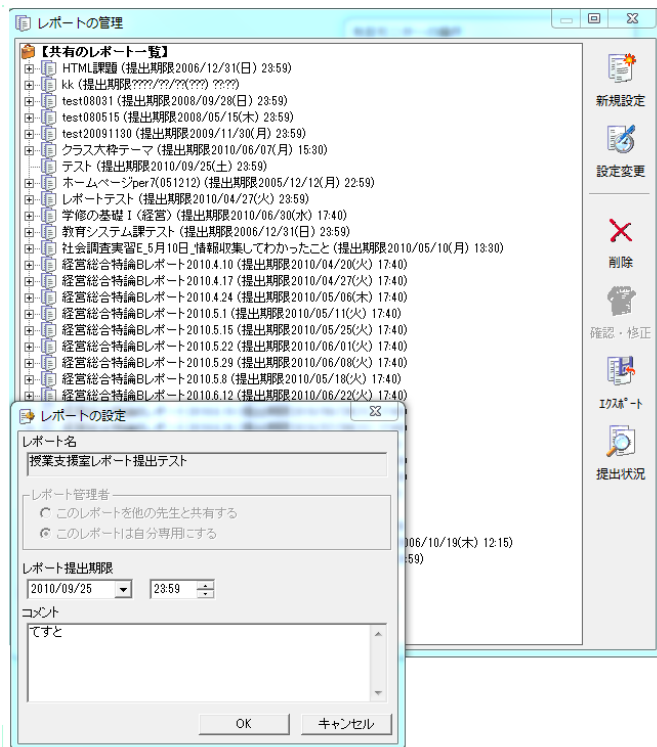
新しくレポートの提出先を作成します。

レポートの提出設定を変更します



提出されたファイルを開き内容を確認します。

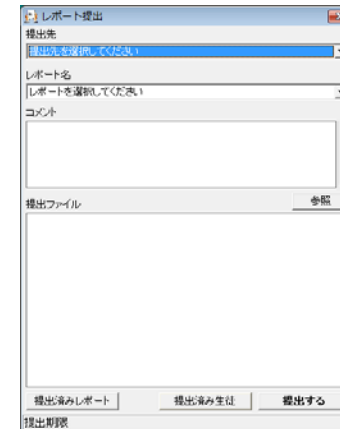
レポートの提出状況を一覧表示します。



レポート提出（学生機から操作）



レポート提出



デスクトップのレポート提出を選択します。
レポートの提出を行います。

■ 提出先

レポート提出する先生を選択します

■ レポート名

提出するレポート名を選択する

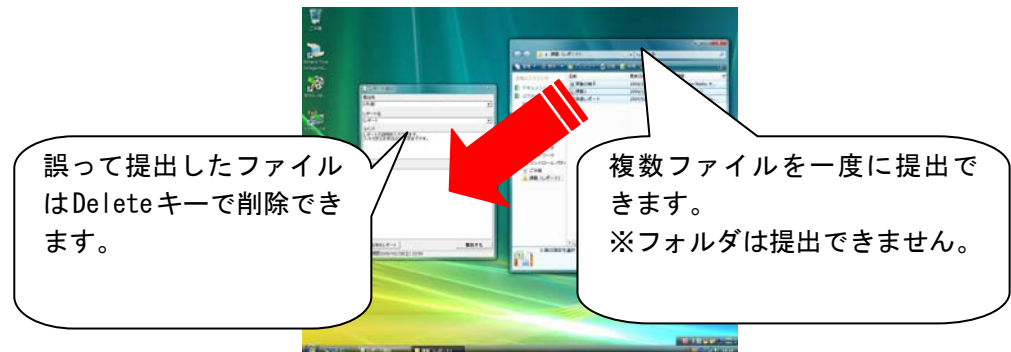
■ 提出ファイル

「参照」から提出するファイルを選択します。

提出する

「提出する」を選択し、選択したレポートを提出します。

※ドラッグ&ドロップでファイルを提出することもできます。



提出済みレポート

過去に提出したレポートを一覧表示します

提出済み生徒

提出済みの学生を一覧表示します

Web オプション

レポートの提出先や提出状況を、学内であれば教室以外の場所から管理・確認できます。Internet Explorer を使用します。

Internet Explorer を開き、以下の URL を入力します。

<http://wnweb.ris.ac.jp/wingnet/>

Wingnet -WebOption-

ログオン

アカウント名とパスワードを入力して[ログオン]ボタンをクリックしてください。

アカウント名

パスワード

ログオン

教室のパソコンにログオンする時に使用するアカウント、パスワードを入力します。

操作クライアント動作環境

OS : Windows XP Professional (SP3 以降) ブラウザ : Internet Explorer 6 SP3 以降
Windows Vista Business (SP2 以降) ディスプレイ : 解像度 1024×768 以上
Windows 7 Professional

※学生用の URL は次の通りです。

<http://wnweb.ris.ac.jp/wingnet/st/>