



立正大学

障害学生支援室 利用案内

Rissho Disability Support Services

連絡先

品川キャンパス 8号館 1階

TEL 03-3492-6718 (直通)

Mail rdss.sc@ris.ac.jp

開室 月～金 10:00-17:00

熊谷キャンパス 19号館 1階

TEL 048-536-6012 (学生生活課経由)

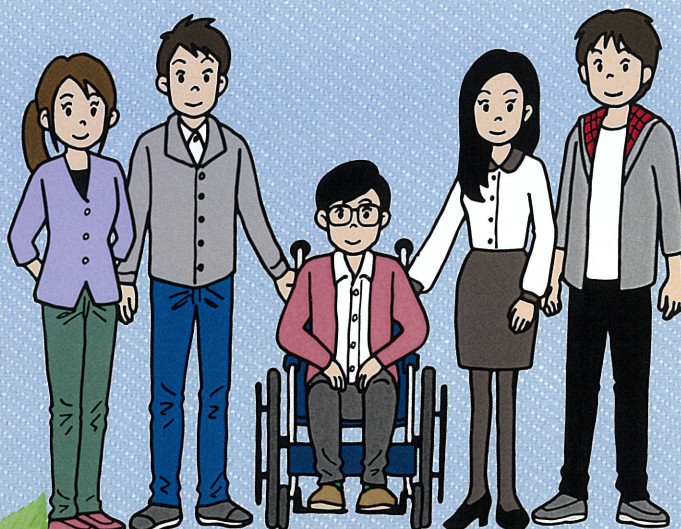
Mail rdss.kc@ris.ac.jp

開室 月～金 10:00-17:00

公式サイトは
コチラ!



立正大学ではすべての学生が安心して学生生活を送ることができるよう、障害の配慮を必要とする学生はもとより、明確なその有無にかかわらずサポートしています。



障害のある学生支援 障害支援の相談

障害学生支援室は、支援ニーズ(困りごと)とサポート(具体的な支援)をつなぐ窓口です。授業の悩みなどについて、コーディネーターに相談ができます。

合理的配慮に基づく支援を、学部・研究科や学生カウンセリングルーム等の関係者、関係部局が相互に協力して行います。

相談 (Consultation)

学業が思うように進まない理由もさまざまです。どこでつまづいているか、どう解決していくか、一緒に考えましょう。

支援 (Support)

修学環境を調整し、困難さが軽減されるよう支援します。

*支援例

視覚障害：拡大読書器の用意など

聴覚障害：ノートテイクなど

肢体不自由：移動支援、環境整備など

精神・発達障害：環境調整、自己管理支援など